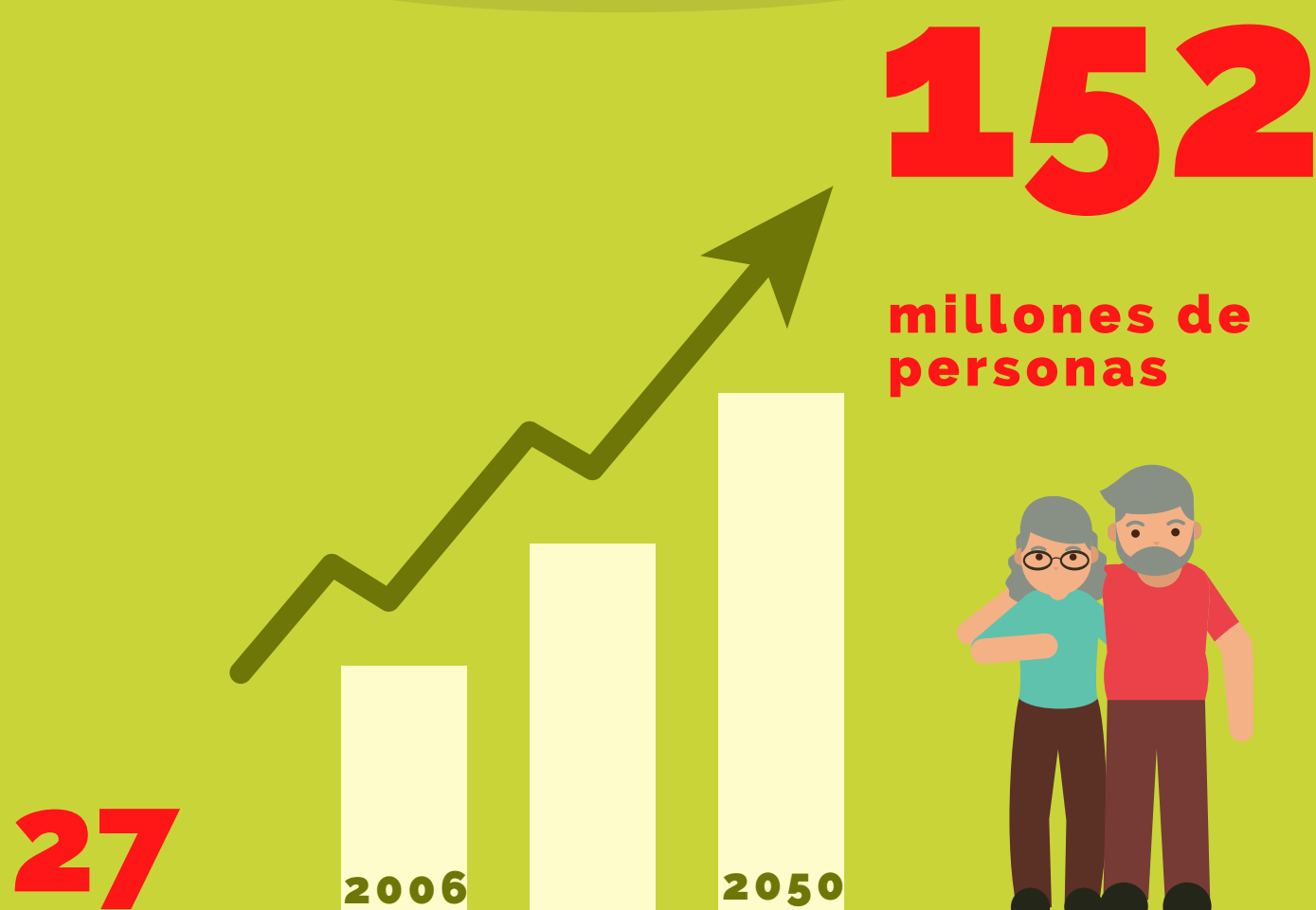


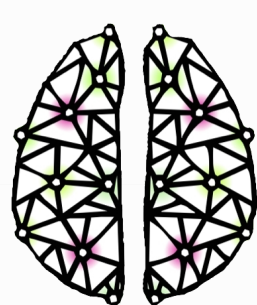
¿CÓMO EVOLUCIONARÁ EL **ALZHEIMER** A NIVEL MUNDIAL?



152 millones es más de 3 veces la población de España

¿CUÁLES SON LAS **CAUSAS**?

1. El aumento de la población mundial
2. La mayor esperanza de vida



ahora
centros®
Expertos en memoria